

esacomEDI/IDoc-Monitor



esacomEDI/IDoc-Monitor

ist ein Produkt der esacom GmbH & Co. KG

Muss die zeitaufwändige Verwaltung von IDocs ein Privileg der IT- Abteilung sein?

Das Monitoring einzelner Nachrichtenarten im SAP R/3 ist meist ohne spezielle 3T -Kenntnisse nicht möglich, da die IDocs mit ihren vielen einzelnen Segmenten nur schwer interpretierbar sind.

Dementsprechend wird die IDoc-Kontrolle und –Verwaltung allzu häufig zu einer inadäquaten Aufgabe der IT-Abteilungen.

Der Standard im SAP R/3-System erfordert, dass jedes IDoc zu seiner Bearbeitung geöffnet und analysiert werden muss. Dieses ist nur in vielen Einzelschritten möglich und führt zu einem erheblichen Zeit- und Verwaltungsaufwand.

Darunter fällt auch die qualifizierte Suche nach Einzelinformationen, die sich im R/3-System langwierig gestaltet.



UNSER LÖSUNGSKONZEPT

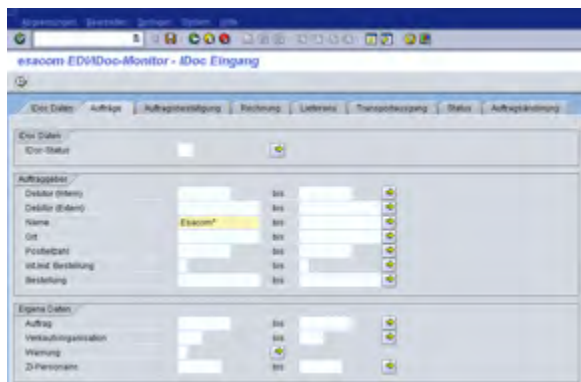
Um das Management von IDocs erheblich zu vereinfachen, hat die esacom einen EDI/IDoc-Monitor als Add-On für SAP R/3 (ab 4.6 c) entwickelt.

Ob es sich nun um IDocs für den Austausch von Geschäftsdokumenten via EDI oder um IDocs zur direkten Verknüpfung verschiedener betriebswirtschaftlicher Anwendungen handelt:

Der esacomEDI/IDoc-Monitor bereitet sie anwenderfreundlich auf und reduziert die zu Ihrer Verwaltung benötigte Zeit um bis zu 70%.

FUNKTIONEN

Mit dem esacomEDI/IDoc-Monitor lässt sich die Suche nach einzelnen oder auch Gruppen von IDocs zielgerichtet einschränken. So kann nach zahlreichen nachrichtenspezifischen Daten gesucht werden (u.a. ORDERS, ORDRSP, INVOIC, DESADV, SHPMNT, STATUS, ORDCHG), und innerhalb der Nachrichtenarten nach verschiedenen Auftraggeber- oder Warenempfängerdaten, oder z.B. eigener Verkaufsorganisation oder Auftragsnummer. Sämtliche Selektionsmasken und Listen sind so gestaltet, dass sie intuitiv bedienbar bleiben.

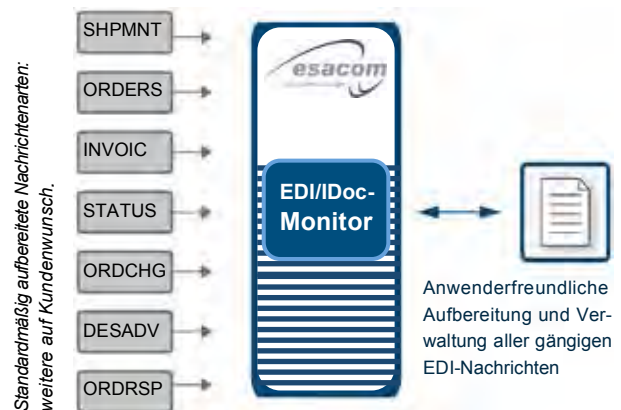


Eine individuell definierbare Ampelfunktion informiert zusätzlich über den Fortschritt der Nachrichtenverarbeitung. Sie macht automatisch auf fehlerhafte oder abweichende Daten aufmerksam, die direkt aus der Meldung heraus bearbeitet werden können.

Mit dem esacomEDI/IDoc-Monitor werden IDocs lesbar, in Form von Listen oder Formularen aufbereitet. Alle Angaben werden so in einer eindeutigen Zusammenfassung dargestellt und nicht mehr – wie im SAP-Standard üblich – in zahlreichen Segmenten versteckt. In diesem lesbar aufbereiteten Modus können problemlos administrative Idoc-Änderungen vorgenommen werden.

Systemvoraussetzungen

SAP R/3 ab Release 4.6 c. Datenbankunabhängig



DAS RESULTAT

Das Resultat ist eine übersichtliche, gut strukturierte und anwenderfreundliche Oberfläche. Damit werden das Monitoring der einzelnen Nachrichtenarten und ggf. notwendige Korrekturen dorthin zurückgeführt, wo sie hingehören: in die Fachabteilungen des Unternehmens.

Mit dem esacomEDI/IDoc-Monitor lassen sich alle gängigen EDI-Nachrichtenarten aufbereiten und verwalten – und zwar direkt aus dem Monitor heraus. Dies bedeutet, dass **Kontrolle** und **Verwaltung** aller IDocs **gleichzeitig** möglich werden!

Ihre Vorteile

- An die Bedürfnisse der SAP-Anwender angepasst
- Bis zu 70% Zeitersparnis im IDoc-Management
- Schnelle und gezielte Suche nach IDocs
- Anwenderfreundlich aufbereitete, gut lesbare IDocs
- Individuell definierbare Ampelfunktion
- IDoc-Verwaltung in den Fachabteilungen möglich

Kontaktieren Sie uns für weitere Informationen.

Über die esacom



Die esacom ist ein unabhängiger IT-Dienstleister mit eigener Entwicklungsabteilung und eigenem Rechenzentrum im ostwestfälischen Salzkotten.

Zu den Kunden der esacom zählen bedeutende mittelständische Unternehmen aus den unterschiedlichsten Bereichen, die von der esacom mit bedarfsgerecht entwickelten IT-Lösungen und fachlicher Betreuung optimal in ihren Geschäftsabläufen unterstützt werden.

Unsere qualifizierten und erfahrenen Mitarbeiter engagieren sich in Applikationen und Softwareentwicklung für einen rund-um-die-Uhr IT-Betriebsservice und verlässliche Kundenbetreuung.

esacom GmbH
An der Burg 6
33154 Salzkotten
Telefon: +49 (5258) 9750
E-Mail: vertrieb@esacom.de



► www.esacom.de